

NUTRICIA

# NutriniDrink

## Multi Fibre

# ízesítés nélküli

## Speciális gyógyászati célra szánt élelmiszer.

Magas energiataartalmú, tápanyagtartalom szempontjából teljes értékű



Átlagos tápérték	100 ml			
<b>Energia</b>				
<b>Zsír (40 EN%)</b>				
amelyből				
- Telített zsírsavak				
<b>Szénhidrát (49 En%)</b>				
amelyből				
- Cukrok				
-- Laktóz				
<b>Rost (2 En%)</b>				
<b>Fehérje (9 En%)</b>				
<b>Só</b>				
<b>Vitaminok</b>				
A-vitamin				
D <sub>3</sub> -vitamin				
E-vitamin				
K-vitamin				
B <sub>1</sub> -vitamin				
B <sub>2</sub> -vitamin				
Niacin				
Pantoténsav				
B <sub>6</sub> -vitamin				
Folsav				
B <sub>12</sub> -vitamin				
Biotin				
C-vitamin				
<b>Ásványi anyagok és nyomelemek</b>				
Nátrium				
Kálium				
Klorid				
Kalcium				
Foszfor				
Magnézium				
Vas				
Cink				
Réz				
Mangán				
Fluorid				
Molibdén				
Szelén				
Króm				
Jód				
<b>Egyéb</b>				
Karotinoidok				
Kolin				
L-karnitin				
Taurin				
<b>Ozmolaritás</b>				

A NutriniDrink Multi Fibre magas energia tartalmú, tápanyagtartalom szempontjából teljes értékű, rostot tartalmazó speciális élelmiszer gyermekeknek 1 éves kor felett. Speciális gyógyászati célra szánt élelmiszer betegséghez kapcsolódó malnutrició, valamint lelassult fejlődés diétás ellátására. Glutén és laktózmentes. Védőgáz csomagolásban. UHT sterilizált.

**Adagolás:** A napi mennyiséget orvosnak vagy dietetikusnak kell meghatározni.

**Használati utasítás:** Száraz, hűvös helyen tárolandó.

Használat előtt felrázandó. Fogyasztásra kész ital, lehűtve a legfinomabb. Felnyitás után mindig szorosan zárja vissza és tárolja hűtőszekrényben, maximum 24 órán keresztül. Közvetlen palackból történő fogyasztás esetén a maradékot dobja ki.

**Fontos figyelmeztetés:** Kizárólag enterális táplálásra. Parenterálisan nem alkalmazható. Csak orvosi ellenőrzés mellett alkalmazható. Kizárólagos táplálásra alkalmas 1 éves kor feletti gyermekeknél. A rosttartalom miatt napi 4 palacknál nagyobb mennyiség fogyasztása óvatossággal javasolt kisgyermeknél. Galaktosémiában szenvedő betegeknek nem adható.

**Összetevők:** ivóvíz, maltodextrin, glükóz szirup, növényi olajok (repcemagolaj, napraforgómagolaj), **tehéntejfehérje kazeinát**, élelmi rostok (szója poliszacharidok, inulin, oligofruktóz, rezisztens keményítő, gumiarábikum, cellulóz), emulgeálószer (szója lecitin), kálium-citrát, trikálcium-foszfát, magnézium-klorid, dikálium-hidrogén-foszfát, kalcium-klorid, kolin-klorid, karotinoidok (β-karotin, lutein, paradicsomból származó likopin oleoresin), nátrium-L-aszkorbát, kálium-klorid, kálium-hidroxid, taurin, vas-laktát, cink-szulfát, L-karnitin, nikotinamid, réz-glukonát, retinil-acetát, nátrium-szelenit, mangán-szulfát, kolekalciferol, D-biotin, kalcium-D-pantotenát, DL-α-tokoferil-acetát, tiamin-hidroklorid, króm-klorid, riboflavin, piridoxin hidroklorid, pteroilmonoglutaminsav, nátrium-fluorid, kálium-jodid, nátrium-molibdát, cianokobalamin, fitomenadion.

Nettó mennyisége: **1600 ml e** (8×200 ml)

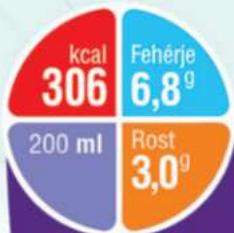
Minőségét megőrzi: (nap/hónap/év) a palack oldalán feltüntetett időpontig.

Tárolás: száraz, hűvös helyen.

Gyártja: N.V.Nutricia, Zoetermeer, Hollandia.

Forgalmazza: Danone Kft. 1134 Budapest Váci út 35.

[www.nutricia.hu](http://www.nutricia.hu)



A csomag nem megbontható,  
darabonként nem eladható.

Infóvonal:  
0680 223 223

**NUTRICIA**