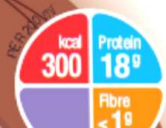


NUTRICIA Nutridrink® Protein



Elvitrík, energierík
Proteinrik, e n e r g í r í g
Vysokoe n e r g e t í k á v ý ž i v a
s v ý s o k ý m o b s a h e m b í l k o v í n
Magas fehérje, magas energia tartalmú

chocolate smagk/Chokoládesmag/
s príchuťou čokoládovou/ Csokoládé ízű

4 x 200 ml e = 800 ml

Senkifehéj gabala per 100 ml/ Gemesenélly mérésiérték per 100 ml/
Právný obsah ve 100 ml/ Átlagos tápérték/ 100 ml

| | | | |
|--|--------------------|--|-----------------|
| Energie/Energia | 630 kJ 150 kcal | Vit. B2/B12-vitamin | 0,50 µg |
| Vitamin/Fett/Teljes Zsír (21 Ert%) vaan/nehéz/ Cholesterol | 5,2g | Bolnér/Bolnér Vit. C/Vitamin | 5,0 µg 17 mg |
| - Vaszodig/Mestlode liszt/savak Nascenté masné kyselin/Telített zsírsavak | 0,6g | Mineralen en sporstoffer/ Mineraler og sporstoffer/ Minerální látky a stopové prvky/ Asványi anyagok és nyomtelek | |
| Koolhydrat/NKulhydrat/Sacharid/ Szénhidrát (45 Ert%) vaan/nehéz/ Cholesterol | 16,7g | Na | 60 mg |
| - Sukker/Sukkerarter/Cukrok - Lactose/Laktose/Laktóz/Laktit | 6,9g 2,0g | K | 216 mg |
| Vasels/Kostfibre/Vitkivina/rost (0 Ert%) | <0,5g | Ca | 216 mg |
| Eiwhitti/Protein/Bilkwivina/Férje (24 Ert%) | 9,0g | P | 168 mg |
| Zout/Salt/Só/Só | 0,15g | Mg | 31 mg |
| Vitamin/Vitamin/Vitamin/Vitaminok | | Fe | 1,6 mg |
| Vit. A/Vitamin | 116 µg | Zn | 1,8 mg |
| Vit. D/Vitamin | 2,6 µg | Cu | 0,15 mg |
| Vit. E/Vitamin | 2,5 mg (α-T-EF-E) | Mn | 0,34 mg |
| Vit. K/Vitamin | 11 µg | F | 0,18 mg |
| Thiamin/Thiamin/Tiamin | 0,19 mg | Mo | 70 µg |
| Riboflavin/Riboflavin | 0,20 mg | Se | 9,0 µg |
| Niacin/Niacin (2,5 mg NE/N) | 0,52 mg | Cr | 42 µg |
| Pantothén/Pantothén/Pantothén | 0,83 mg | | 25 µg |
| Vasels/pantothén/Pantothén | 0,83 mg | Överige/Andet/Úné/Egyéb | |
| Vit. B6/Vitamin | 0,27 mg | Choline/Cholin/Kolin | 10 mg |
| Folsav/Folsav/Folsav/Inaktiv/Folsav | 41 µg | Osmolalt/Osmolalt/Osmolalt/ Osmolaltit | 410 mOsmol |

HU A Nutridrink Protein egy magas fehérje, magas energia tartalmú speciális élelmiszer. Speciális gyórárszal célra szánt élelmiszer betegségekhez kapcsolódó malnutróció étetés ellátására. Gvénlénntes. Védőgázás csomagolásban. UHT sterilizált.

Fontos figyelmeztetés: Kizárólag enterális táplálásra. Parenterális nem alkalmazható. Csak orvos ellenőrzés mellett alkalmazható. Nem alkalmas kizárólagos táplálásra. 3 év alatti gyermekek nem adható. 3-6 éves kor közötti alkalmazása fokozott figyelmet igényel.

Használati utasítás: Száraz, hűvös helyen tartandó. Használat előtt alaposan rázza össze. Fogyasztásra kész ital lehűvé a legelőnabb. Felvitás után mindig szorosán zárja vissza és tárolja hűtőszekrényben, maximum 24 óráig kereszül.

Adagolás: 1-3 pohár naponta, amennyiben orvos vagy dietetikus másként nem javasolja.

Összetevők: fehérje, kivóví, maltozolin, növényi dijak (repcé olaj, napraforgó olaj), cukor, szójateherje izolátum, kakaó, borsó-féherje izolátum, aroma, kálium-citrát, színezék (ammoníás karamell), savanyúságot szabályozóanyag (citromsav), kalcium-hidroxid, kalcium-klorid, magnézium-hidroxid, nátrium-lactobutát, színezék (karmosz), stabilizátor (karamin), kalcium-hidroxid, DL-otokofenil-acetát, vas-laktát, niotinamid, cink-sulfát, retinil-acetát, kolekaliferol, nátrium-szelenit, mangán-szulfát, réz-gluconát, kalcium D-pantótenát, D-biotin, pyridoxil-hidroklorid, inozitol-hidroklorid, pteron-mono-glutamát, kálium-jodid, bróm-klorid, nátrium-fluorid, riboflavin, biotinamid.

Ekléltje:
NV Nutricia, Zoetermeer, Hollandia.
Fogalmazza: Danone Kft.,
1134 Budapest, Vác út 35.
www.nutricia.hu/infonavit. 0680/223 223



4 x 200 ml e = 800 ml



NL Nutridrink Protein is een eiwitrijke en energierijke drinkvoeding. **Voeding voormedisch gebruik.** Dieetvoeding bij ziekte, gerelateerd aan ondervoeding. Guetvrij, Verpakt onder beschermende atmosfeer. UHT gesteriliseerd.

Belangrijke mededeling: Uitsluitend voor enteraal gebruik. Uitsluitend te gebruiken onder medisch toezicht. Niet geschikt als enige voedingsbron. Niet geschikt voor kinderen jonger dan 3 jaar. Niet voorschrijft gebruik bij kinderen tussen 3 en 6 jaar.

Gebruiksaanwijzing: Aanbevolen koel en droog te bewaren. Goed schudden voor gebruik. Naar voor gebruik en smaken gecontroleerd het etiket. Na openen, fles afsluiten in de koelkast bewaren gedurende max. 24 uur.

Doosring: 13 flesjes per dag, tenzij anders gespecificeerd door arts of diëtist.

Ingrediënten: Eiwit (melk), water, dextrose-maltose, plantaardige oliën (koolzaadolie, zonnebloemolie), suiker, sojateherje, cacao, emulgatoren (lecithine), aroma, kalciumcitrat, leucosulfaat, (ammoniak-karamell) zuurtereguleerder (potrozuur), kalciumthioctoide, calciumchlorid, magnesiumhydroxide, natrium-lactobutát, (karamin), stabilizator (carrageen), calciumhydroxide, DL-otokofenil-acetát, feractaat, nicothamide, zinksulfát, retinylacetát, kolekaliferol, nátrium-szelenit, mangansulfát, koper-gluconát, calcium D-pantótenát, D-biotin, pyridoxil-hidroklorid, thiamin-hidroklorid, pteron-mono-glutamát, kálium-jodid, chromochlorid, nátrium-fluorid, riboflavin, biotin.

Geproduceerd door: NV Nutricia, Zoetermeer, Nederland.

Nutricia Nederland B.V.,
Antwoodnummer 10230, 2700 VB Zoetermeer-NL,
Nutricia Medische Voedingsdienst,
0800-022 33 22 (gratis),
www.nutricia.nl

DK Nutridrink Protein er en proteinrik og energirik ernæringsrik. En kedvare til snerige mediske formål til ernæringsmæssig håndtering af sygdomsrelateret underernring. Guetvrij. Pakket i beskyttende atmosfære. UHT steriliseret.

Vigtigt: Kun til enteralt brug. Má ikke indtages parenteralt. Má kun anvendes under lægtilg overvågning. Ikke egnet som eneste ernæringskilde. Uegnet til børn under 3 år. Anvendes med forsigtighed til børn i alderen 3-6 år.

Brugsanvisning: Opbevaras tørt og koldt. Omrystes godt før brug. Drikkeklar og rydes bedst afkølet. Efter åbning lukkes flasken og opbevares i køleskab og anvendes inden for 24 timer.

Indhold: 13 flasker dagligt, eller som anbefalet af læge eller diætist.
Ingredienser: lomekproteinler vand, maltozolin, vegetabilis oleer (rapese, sojateherje), suker, sojateherje, cacao, aertproteinisolat, aroma, kalciumcitrat, fave (ammoner karamell), surdegreulerende middele (otrozye), kalciumhydroxid, calciumchlorid, magnesiurnhydroxid, natrium-lactobutát, fene (karmosin), stabilizator (carrageen), calciumhydroxid, DL-otokofenil-acetát, jernlaktat, niotinamid, zinksulfát, retinylacetát, kolekaliferol, nátrium-szelenit, mangansulfát, kobbergluconát, calcium D-pantótenát, D-biotin, pyridoxil-hidroklorid, thiamin-hidroklorid, pteron-mono-glutamát, kálium-jodid, chromochlorid, nátrium-fluorid, riboflavin, biotinamid.

Produceert af: NV Nutricia, Zoetermeer, Holland.
Nutricia A.S. Flomosevej 2A, 3450 Allerød,
TE 7021 0707,
www.nutricia.dk

CZ Nutridrink Protein je vysokenergetická tekutá výživa s vysokým obsahem bílkovin. **Potravinu pro zvláštní lékařské účely.** Pro řízení diety vzhledu při podvýživě související s nemocí. Bez lepku. Baleno v ochranné atmosféře. Ošetřeno UHT.

Důležitá upozornění: Pouze pro enterální použití. Není určeno pro parentální podávání. Pouze pro použití pod lékařským dohledem. Hnědění a jiné pojdné záby výživy. Nevhodné pro děti do 3 let věku. Při podávání dětem ve věku od 3 do 6 let je nutno dbát zvláštní opatrnosti.

Návod k použití: Skladujte na suchém a chladném místě. Před použitím dobře protřepejte. Uběro k přímému použití, nejlépe chutná vychlazené. Po otevření uchovávejte v uzavřené lahvičce v chladničce max. po dobu 24 hodin.

Dávování: 1-3 šálky denně, pokud lékař nebo pracovník kvalifikovaný v oblasti klinické výživy neurčí jinak.

Stabilní bílkoviny z kvasné mléka, voda, maltozolin, emulze oleje (lepkový, slunečnicový) cukr, izolát sojové bílkoviny, aroma, točárachové bílkoviny, aroma, citrónadusáky, barvivo (amoniakový karamell), regulátor kyselosti (kyselina citrónová), hydroxid draselný, chlorid vápenatý, hydroxid sodný, laktobion sodný, barvivo (kyselina karmínová), stabilizátor (keragenan), hydroxid vápenatý, DL-otokofenil-acetát, niotinamid, zelenkatý, niotinamid, selenid sodný, sran manganyl, gluconamidohatý, D-pantótenát, D-biotin, pyridoxil-hidroklorid, thiamin-hidroklorid, kyselina pteron-mono-glutamát, jodid draselný, chlorid chromil, fluorid sodný, riboflavin, biotinamid.

Výrobce:
NV Nutricia, Zoetermeer, Nizozemí.
Kontakt pro ČR: Danone a. s.,
V parku 22942, 146 00 Praha 4 - Choclov,
infolinka: 800 110 001,
www.nutricia.cz



4 x 200 ml e = 800 ml

Ten minste houdbaar tot: zie bovenzijde verpakking.
Bekijf: see pekingens top.
Minimální trvanlivost do: viz horní strana obalu.
Minőségjel megőzít:
lásd az csomagolás télyén