

MIKOR JAVASOLT A TÁPLÁLÁSTERÁPIA MEGKEZDÉSE BETEGÉNÉL?

A KÓROS TÁPLÁLTSÁGI ÁLLAPOT KIALAKULÁSÁRA FIGYELMEZTETŐ TÉNYEZŐK ^{1,2}:

Életkor: >65 év
anamnézisben (egy vagy több az alábbiak közül):

- polimorbiditás
- krónikus betegségek (tumorok, COPD, IBD)
- GI műtét
- demencia
- fizikai inaktivitás
- mozgáskorlátozottság
- combnyaktörés

A TÁPLÁLÁSTERÁPIA MEGKEZDÉSE JAVASOLT, HA EGY VAGY TÖBB TÉNYEZŐ FENNÁLL AZ ALÁBBIK KÖZÜL:

Tápláltsági állapot ³:

- > 5%-os testtömeg csökkenés (pl. 60 kg esetén 3 kg; 80 kg esetén 4 kg), vagy
- alacsony BMI: < 20 kg/m² (<70 év); < 22,0 kg/m² (≥70 év)

Tápanyagbevitel a szükségletnek < 75%-a (pl. anorexia, diszfágia miatt)

Fizikális vizsgálat ³:

- progresszív, generalizált izomtömeg és/vagy izomerővesztés
- krónikus sebek
- decubitus



Aktív nyugdíjas vagyok, COPD-m van, mostanában gyakrabban fuladok. Nincs étvágyam, étkezések után hamar teltségérzetem van. Az elmúlt 3 hónapban 4 kg-ot fogytam, 72 kg-ról 68 kg-ra. Nagyon gyengének érzem magam.

Alultápláltság diagnosztizálása online szűrővel (MUST):

<https://nutriciamedical.hu/must-kalkulator>





NUTRIDRINK MAX

KIS NAPI VOLUMEN A KÖNNYEBB ELFOGYASZTHATÓSÁGÉRT

Napi adag 1 palack (300 ml), amely elosztandó 3 részre a nap során:

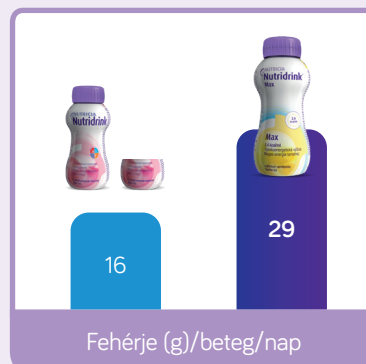
- Energia: 720 kcal
- 2,4 kcal/ml
- Fehérje: 29 g
- Betegséghez kapcsolódó malnutróció diétás ellátására
- Tápanyagtartalom szempontjából teljes értékű speciális élelmiszer
- Kiegészítő és kizárólagos táplálásra is alkalmas

A Nutridrink Max fogyasztásával szignifikánsan növelhető a napi fehérjebevitel

A NEAK gyógyszerforgalmi adatai az alábbi fogyást igazolják betegenként:

- A **Nutricia Nutridrink**ből napi átlag 274 ml fogy*
- A **Nutridrink Max**ból napi 1 palack (300 ml) fogy*

*A NEAK gyógyszerforgalmi adatai alapján, azt feltételezve, hogy a kiváltott mennyiséget elfogyasztja a beteg. 2 év adatai alapján (2016.11-2018.10.).



Napi 1 palack Nutridrink Max-szal **+13g fehérje** vihető be naponta a Nutricia Nutridrink-hez viszonyítva (NEAK statisztika alapján)

Termék	Kiszereles	Bruttó fogyasztói ár (Ft)	Normatív támogatás: 55%		Emelt támogatás: 70%		Közgyógyon kiváltható
			Támogatási összeg (Ft)	Térítési díj (Ft)	Támogatási összeg (Ft)	Térítési díj (Ft)	
Nutridrink Max	24x300 ml	16 155	8 885	7 270	11 309	4 846	Igen
Nutricia Nutridrink	24x200 ml	7 446	4 095	3 351	5 212	2 234	Igen

forrás: www.neak.gov.hu,
PUPHA törzs (2020.07.01)



Speciális gyógyászati célra szánt élelmiszer.

Ezen információs anyag egészségügyi szakemberek számára készült. A Numil Kft. nem vállal felelősséget a jelen anyag illetéktelen felhasználásáért. Jelen kiadvány elválaszthatatlan részét képezi a címkeszöveg.