

MILYEN TÁPSZERT VÁLASSZUNK?

TÁPLÁLÁSTERÁPIA KORASZÜLÖTT-
ÉS CSECSEMŐKORBAN



Milumil FEHÉRJE-KIEGÉSZÍTŐ*

FEHÉRJE-KIEGÉSZÍTŐ 1000 G ALATTI KORASZÜLÖTT CSECSEMŐK RÉSZÉRE



- Anyatejhez adva biztosítja a megfelelő fehérjetartalmat
- Extenzíven hidrolizált fehérjét tartalmaz, így jobban oldódik az anyatejben
- 97% fehérje, 3% szénhidrát
- Nem tartalmaz zsiradékot és rostokat

Milumil BREAST MILK FORTIFIER*

ANYATEJ DÚSÍTÓ 1800 G ALATTI KORASZÜLÖTT CSECSEMŐK RÉSZÉRE



- Extenzíven hidrolizált fehérjével
- Optimális fehérje-energia aránya biztosítja az egészséges növekedést¹
- 29% fehérje, 71% szénhidrát
- Nem tartalmaz zsiradékot és rostokat

*kizárólag kórházi forgalomban elérhető

Milumil NENATAL és Milumil NENATAL Liquid*

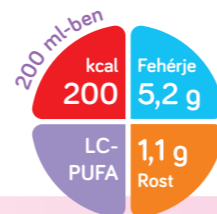
ALACSONY ÉS EXTRÉM ALACSONY SÚLLYAL SZÜLETETT
KORASZÜLTÖTT CSECSEMŐK RÉSZÉRE



- Kifejezetten a koraszülött csecsemők energia- és tápanyagigényére kifejlesztve
- scGOS/lcFOS rostkeveréket tartalmaz
- MCT tartalom segíti a kalcium és magnézium felszívódását^{1,2,3}
- Bizonyítottan gyorsítja az emésztést és lágyítja a székletet⁴
- Magasabb cinktartalom az egészséges növekedés elősegítéséért¹

INFATRINI

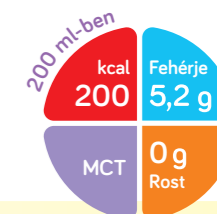
ELSŐDLEGES VÁLASZTÁS A CSECSEMŐKORI MEGTORPANT NÖVEKEDÉS ESETÉN



- Fehérje En%-a bizonyítottan támogatja a behozó növekedést⁵⁻⁷
- Magas energiatartalom kis volumenben
- scGOS/lcFOS rostkeveréket tartalmaz
- Optimális mikro- és makrotápanyag egyensúly
- Orális és szondatáplálásra egyaránt alkalmas

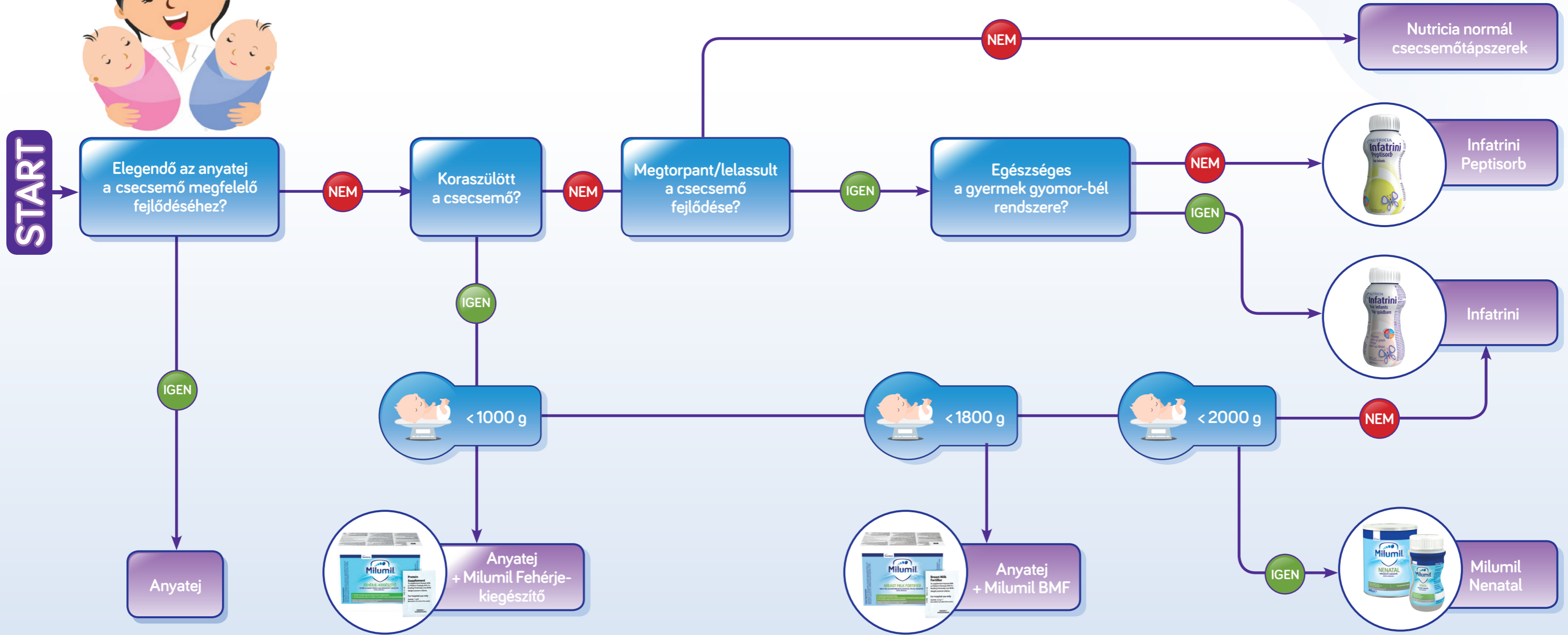
INFATRINI PEPTISORB

CSECSEMŐKORI MEGTORPANT NÖVEKEDÉS ESETÉN, FELSZÍVÓDÁSI- ÉS EMÉSZTÉSI ZAVAROKBAN



- Fehérje En%-a bizonyítottan támogatja a behozó növekedést⁵⁻⁷
- Magas energiatartalom kis volumenben
- MCT tartalom a könnyebb emészthetőségért és felszívódásért
- Extenzíven hidrolizált fehérjével
- Optimális mikro- és makrotápanyag egyensúly
- Orális és szondatáplálásra egyaránt alkalmas

MIT VÁLASSZUNK?



TOVÁBBI INFORMÁCIÓÉRT TÖLTSE LE A NUTRICIA TERMÉKVÁLASZTÓ APPLIKÁCIÓT!



Hivatkozás: 1. Agostoni et al. Enteral Nutrient Supply for Preterm Infants. Commentary from the European Paediatric Society of Gastroenterology, Hepatology and Nutrition Committee of Nutrition. J PGN 2010; 50:1-9; 2. Life Sciences Research Office. Nutrient Requirements for Preterm Infant Formulas. J . Nutr. 2002 132; 1395S-1577S; 3. Tsang RC et al. Nutrition of the preterm infant, second edition. Cincinatti: Digital Educational Publishing Inc, 2005; 4. Boehm G et al. Arch Dis Child 2002; 86(3): F178-81; 5 V. Shaw. Clinical Pediatric Dietetics. 4th ed: WILEY Blackwell (2015); 6. S.E. Clarke, S. Evans, A. MacDonald et al. Randomized comparison of a nutrient-dense formula with an energy-supplemented formula for infants with faltering growth. Journal of Human Nutrition and Dietetics 2007;20(4):329-339; 7. S. Evans, H. Twaissi, A. Daly et al. Should high-energy infant formula be given at full strength from its first day of usage? Journal of Human Nutrition and Dietetics 2006;19(3):191-197

A csecsemő számára legjobb táplálék az anytej. A legegészségesebb táplálási mód a szoptatás. Amennyiben nem áll rendelkezésre elegendő anytej vagy a szoptatásnak más akadálya van, a speciális tápszer kizárólag a gyermekorvos javaslatára, orvosi ellenőrzés mellett, a használati utasítás szerint alkalmazható. Milumil Fehérje-kiegészítő extrém alacsony súlyú koraszülött csecsemők diétás ellátására, Milumil Breast Milk Fortifier speciális gyógyászati célra szánt élelmiszer 1800g-nál alacsonyabb súlyú, anyetejtel táplált csecsemők diétás ellátására, kizárólagos táplálásra nem alkalmasak. Milumil Nenatal speciális gyógyászati célra szánt élelmiszer koraszülöttek diétás ellátására. Infatrina és Infatrina Peptisorb speciális – gyógyászati célra szánt – élelmiszerek 0-18 hónapos korig (vagy 9 kg testtömegig) betegséghez kapcsolódó alultápláltság, vagy növekedésbeni elmaradás esetén. Jelen anyag elválaszthatatlan részét képezi a címkeszöveg és az árlista. Ezen információs anyag szakemberek számára készült. A NUMIL Kft. nem vállal felelősséget a jelen anyag illetéktelen felhasználásáért.