

## Protifar

**PL** Dietetyczny środek spożywczy specjalnego przeznaczenia medycznego. Do postępowania dietetycznego w hipoproteinemii. Protifar stanowi dodatkowe źródło białka dla pacjentów, u których naturalna dieta nie pokrywa zapotrzebowania na białko. Może być dodawany zarówno do słodkich, jak i pikantnych potraw lub napojów. Produkt bezglutenowy. Produkt pakowany w atmosferze ochronnej.

**Ważne informacje:** Ostrzeżenie: Produkt nie jest przeznaczony do stosowania pozajelitowego. Stosować pod nadzorem lekarza. Produkt nieodpowiedni do stosowania jako jedyne źródło żywienia. Nie stosować u dzieci w wieku poniżej 3 lat. Nie stosować u pacjentów z galaktozemią.

**Sposób użycia:** Przechowywać w szczelnie zamkniętej puszcze, w chłodnym, suchym miejscu. Nie przechowywać w lodówce. Używać wyłącznie miarki załączonej do opakowania. Jedna płaska miarka (2,5 g proszku) dostarcza 2,2 g białka. Umyć ręce, używać czystych naczyń, upewnić się, że wieczko puszki jest czyste. Wymieszaj wymaganą ilość proszku z wystarczającą ilością zimnego płynu do uzyskania pasty o jednolitej konsystencji. Wymieszaj z potrawą lub napojem. Przygotowaną porcję pokarmu spożyj w ciągu 2 godzin. Wyrzucić niewykorzystaną pozostałość pokarmu. Po otwarciu przechowywać w szczelnie zamkniętej puszcze, w chłodnym, suchym miejscu (nie w lodówce) i zużyć w ciągu jednego miesiąca od pierwszego otwarcia puszki.

**Składniki:** koncentrat białek mleka krowiego, emulgator (lecycyna sojowa).

Najlepiej spożyć przed: na dnie puszki.

**HU** Egy speciális - gyógyászati célra szánt - tápszer a hipoproteinémiá esetén. A Protifar egy magas fehérje tartalmú por, olyan betegek számára alkalmas, akiknél a fehérjészükséglet normál étrendből történő biztosítása nem lehetséges. Édes és sób ételekhez egyaránt adható. Glutenmentes. Védőgázos csomagolásban.

**Fontos figyelmeztetés:** Kizárólag enterális táplálásra. Parenterális nem alkalmazható. Kizárólag orvosi felügyelet mellett alkalmazható. Nem alkalmas kizárólagos táplálásra. 3 év alatti gyermeknek nem adható. Galaktozemiában szenvedő betegek részére nem adható.

**Használati utasítás:** Mindig szorosan zárja vissza és tárolja száraz, hűvös helyen. Ne tárolja hűtőszekrényben. Kizárólag a csomagolásban található adagolókanállal használható. 1 adagolókanál (2,5 g por) = 2,2 g fehérje. Mossa meg a kezét, használjon tiszta és sterilizált eszközöket, valamint biztosítsa a csomagolás teletéjének tisztaságát. Kis mennyiségű vizet keverje el a szükséges mennyiségű Protifar port, majd keverje tovább krémes állagúvá. Keverje ételekbe, italokba. Adagontként készítsse el és 2 órán belül fogyassza el. A maradékot mindig dobja el. Felbontás után zárja vissza, tárolja hűvös (ne hűtőszekrényben), száraz helyen és egy hónapon belül használja fel.

**Összetevők:** Koncentrát tehéntej fehérje, emulgátor (sojalecitin).

Minőségét megőrzi: a doboz alján látható.

**CZ** Dietní potravina pro zvláštní lékařské účely. Určeno k dietnímu postupu při hypoproteinémii. Protifar je přípravek s vysokým obsahem bílkovin vhodný pro pacienty, kteří nemohou přijímat dostatečné množství bílkovin z běžné stravy. Lze přidávat do sladkých i slaných jídel/nápojů. Bez lepku. Baleno v ochranné atmosféře.

**Důležitá upozornění:** Pouze pro enterální použití. Není určen pro parenterální podávání. Pouze pro použití pod lékařským dohledem. Nevhodný jako jediný zdroj výživy. Nevhodný pro děti do 3 let věku. Nevhodný pro pacienty s galaktosémií.

**Návod k použití:** Neotevířenou plechovku skladujte na suchém a chladném místě. Ne v chladničce. K dávkování použijte pouze příloženou odměrku. 1 zarovnaná odměrka (2,5 g prášku) obsahuje cca 2,2 g bílkoviny. Umyjte si ruce, použijte čisté nádoby a ujistěte se, že povrch plechovky je rovněž čistý. Smíchejte požadované množství Protifaru s dostatečně vychlazenou tekutinou, aby se vytvořila jemná pasta. Zamíchejte do jídla/nápoje. Každou porci připravujte vždy čerstvou a spotřebujte ji do 2 hodin od přípravy. Nespotřebovanou stravu/nápoj vždy znehodnotte. Po každém použití plechovku pečlivě uzavřete a uchovávejte na suchém a chladném místě (ne v chladničce). Obsah spotřebujte do 1 měsíce po otevření.

**Složení:** koncentrovaná bílkovina z kravského mléka, emulgátor (sojový lecitin).

Minimální tvanlivost: do viz dno plechovky.

# NUTRICIA Protifar

2.5 g  
2.2 g Protein

**Proszek. Produkt wysokobiałkowy  
Magas fehérje tartalmú por  
Vysokobílkovinný výrobek v prášku**

o smaku neutralnym  
ízesítetlen  
bez příchutě

225 g e

## Protifar

**Średnia zawartość w 100 g proszku./Átlagos tápérték 100 g porban./  
Průměrný obsah ve 100 g prášku:**

Wartość energetyczna/Energia/ Energetická hodnota	1560 kJ 368 kcal	Sól/Só/Sól	0,28 g
Tłuszcz/Zsír/Tuky (4 En%) w tym/amielből/z toho - Kwasy nasycone/Telített zsírsavak/ Nasyčené mastné kys.	1,6 g 1,2 g 1,2 g	Składniki mineralne i pierwiastki śladowe/ Ásványi anyagok és nyomelemek/ Minerální látky a stopové prvky	
Weglowodany/Szénhidrát/Sacharidy (1 En%) w tym/amielből/z toho - Cukry/Cukrok	1,2 g 1,2 g	Na K Cl Ca P Mg	110 mg 140 mg 80 mg 1350 mg 700 mg ≤20 mg
Błonnik/Rost/Vláknina (0 En%)	0 g		
Białko/Fehérje/Bílkoviny (95 En%)	87,2 g		

Objasnienie znaku graficznego na opakowaniu:  
protein = białko, fibre = błonnik.

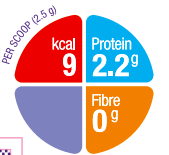
Wyprodukowano przez: Nutricia Cuijk, Holandia.

NUTRICIA Polska Sp. z o.o.,  
ul. Bobrowiecka 6, 00-728 Warszawa

Servis Konsumencki:  
tel: 801 16 5555 (opłata tylko za 1 impuls)  
e-mail: servis@nutricia.com.pl  
www.nutriciamedyczna.pl

Gyártja: Nutricia Cuijk, Hollandia  
Forgalmazza: NUMIL Kft., 1134 Budapest,  
Róbert Károlyi krt. 82-84.  
www.nutricia.hu  
Diétás tanácsadás: 0640/223 223

Výrobce: Nutricia Cuijk, Nizozemí  
Kontakt pro ČR: Nutricia a.s.,  
Na Hřebenech II 1718/10, 140 00 Praha 4,  
infotlinka: 800 110 001, www.nutriciamedical.cz



0351803-4

9053.Royals\_v1\_FL\_CONTIROL\_PLASTIC\_LABEL\_400G

ZCBV904229\_RE.ap/1/3/14 3:28 PM/PANTONE 268 C/Cyan/Magenta/Yellow/PANTONE 2655 C/Keyline/

**DSN**  
DESIGN ARTWORK PREPRESS

DeSchutter'Neroc nv  
Blancefoerlaan 179a  
2050 Antwerp  
Belgium  
Telephone:  
+32 3 222 38 00  
E-mail:  
info@ds-n.com

For strong results visit [www.ds-n.com](http://www.ds-n.com)

Date approval: .....  
Sign off operator: .....  
Sign off DSN: .....  
Sign off customer: .....

Job Name ZCBV904229\_RE.ap  
DSN Code ZCBV904229  
Description 00806CM Protifar 225GR PL, HU, CZ  
Account Executive Mail DANONE TRADING BV  
Pack Code 0351803-4  
Previous Pack Code 0351803-3  
Corporate Code 30064  
Artwork Loop 3  
Repro Loop 1  
Packtype \*\*\*  
Printer ROYAL SENS  
Technical Plan 9053.Royals\_v1  
Unwind Direction \*\*\*  
Printing Process  
Date 1/3/14  
Time 3:28 PM  
Height (mm) +114.5  
Width (mm) +330.1  
Ink Coverage (%) 320.00%  
Profile Number PR0001506  
Proof Profile ROYAL SENS TREFAN EUH75 KCMY 02.03.2009

Material Code \*\*\*  
First Barcode Number 8712400748131  
2D Code Number 035180304  
Barcode BWR (µm) 50,00

DSN expects that this PDF will be checked completely regarding all text, lay-out, cutter, product code and barcode. If no correction is communicated about any of these items, DSN will consider this as being approved for further processing and ultimately printing. Due to limitations of digital proofing this PDF cannot be seen as a final printing result.

Questions? We are at your service.

This file was specifically produced for:



DANONE

**Separations**  
PANTONE 268 C  
Ink Surface: 9.9%  
Cyan  
Ink Surface: 1.1%  
Magenta  
Ink Surface: 4.4%  
Yellow  
Ink Surface: 9.8%  
PANTONE 2655 C  
Ink Surface: 0.5%  
Keyline  
Ink Surface: 1.6%  
Ink Surface: 0.0%  
Ink Surface: %  
Ink Surface: %  
Ink Surface: %  
Ink Surface: %  
Ink Surface: %  
Ink Surface: %  
Ink Surface: %

Check our website!

Check printed size by aligning a ruler along this ruler.  
E.g.: When your ruler measures the printed ruler as 75 mm, this means that this document was printed on 75%.

